

若者のための就活応援マガジン



ジョブナビプラス

Job Navi+

No.47

2024 冬号

Contents

キャリアの選び方

100人居たら、100通りの選択…

Page 01

おしえて！キャリーくん

パソコンでの履歴書の作り方

Page 03

HPコンテンツ紹介

さくっと確認 就活Navi・おきなわ企業WorkWork訪問

Page 05



Okinawaken Career Center

沖縄県キャリアセンター





あなたは、どうしたい？

集団就職の廃止…終身雇用の崩壊…企業寿命30年説…定型業務のAI化…新卒一括採用？通年採用？…
「はたらく」を取り巻くキーワードは時代と共に変化しています。
これから「働く」はどう変化していくのか…自分はこれから何を、どう選べばいいか…考えてみましょう

これまで	これから	どうする
<ul style="list-style-type: none"> ・就いた仕事を長く続ける ・会社など、働く場所が固定されている ・1人=1つの仕事 ・仕事=個人でなく会社に依頼 ・「24時間働けますか」=長時間労働が美德 ・性別による職業の固定化 	<ul style="list-style-type: none"> ・入った会社がずっとあるとは限らない（企業寿命の短命化） ・リモートや週休3日など勤務形態の変化 ・1人の人が仕事を複数持つ=仕事の依頼が個人宛に来る ・定型業務をAIが担う ・性別による職業選択肢の変化→テクノロジーの発達、価値観の多様化により選択肢が増える 	<ul style="list-style-type: none"> ・資格取得や人脈構築など個人のスキルアップ ・「好き」「得意」など自分自身の能力を把握 ・「長期キャリアプラン」「短期キャリアプラン」を考える ・「どこで」「誰と」「何する」=自分の生き方を自分で考え自分で決める

STEP1

自分で自分を知る・・・無意識の意識化→言語化

JobNavi+ 2023年1月号 Vol.31 仕事選びに大切なことってなに？

沖縄県キャリアセンターホームページ さくっと確認！就活Navi

沖縄県キャリアセンター Youtube みんなの就活集めてみました！（社会人編） など

STEP2

「働く“場”」を知る・・・情報収集

JobNavi+ 2023年1月号 Vol.31 仕事選びに大切なことってなに？

JobNavi+ 2023年12月号 Vol.41 企業の調べ方

沖縄県キャリアセンター ホームページ LiveCafe（動画版）

おきなわ企業ナビ

など

STEP3

誰かに話してみる・・・人に話すことで客観的に分析する

「話す」の効果

離す 様々な角度から考える

放す 肩の荷を下ろして身軽になる



キャリアコーチと一緒に考えたら、今よりもっといろんな視点で考えられるかも！



キャリアセンターの様子や使い方をInstagramのストーリーズ・ハイライトで公開中！
ホームページや公式SNSもぜひご覧下さい♪





学校を卒業してから、正社員としてずっと同じ会社で働いてきた。他の仕事をやってみたい気持ちもあるけど…今、人間関係も悪くないし、給与とか待遇にも満足しているし…来年も同じことしてるんだろうな…これでいいのかな…周りが転職した話を聞くと、自分は成長が止まったみたいで不安な気持ちになる。。

学生時代にアルバイトしていた店にそのまま就職した。バイトリーダーも任されていたから、やりがいを持って働いていると思っていたけど、いざ社員になってみたら、バイトの時よりかなり業務量は多いし、急に休むスタッフの代わりに入ったりして拘束時間も長い…思っていたのと違ってきた。



とりあえず仕事しないと、って決めた職場だから、結局嫌になって辞めて…その後も、ちょっといいかなって思った会社で働いたけど結局辞めて…なんでこんなにフラフラしてるのかな…結局ずーっと就活してる感じ。どうだったら長く働けるのかな・・・



特 集 キャリアの選び方



みんな、どうやって選んでいるの？

仕事は、**就く**までも悩むし、仕事に就いた後、**続ける**にもまた悩みが…
人生100年時代、これからの働き方=生き方について一緒に考えてみましょう。

新卒の時は「有名な企業=安定してる」と思って就職したけど、その業務を通して出会った方の生き方に憧れて退職。いつか自分のお店（カフェ）を持ちたくて、今はコーヒーの焙煎と店舗運営の勉強としてカフェで働いています。正直、手取り額は減ったけど、自分の夢に着実に向かってるから毎日充実してます。



事務なら自分にもできるんじゃないか…って思って、派遣会社に登録。実際に紹介された仕事はスーパーのレジ。正直、え？って思ったけど、実際に働いてみたら、苦ではないというか、意外と自分に合ってるかも?! お客さんとの会話も楽しいし、速く通すにはどうやる?ってゲーム感覚もあたり(笑) 高校生のアルバイトの子たちと話すのも楽しくて。立ち仕事はキツイときもあるけど、前より笑顔が増えたなあって思います。

職業訓練校に通って、パソコン関連の資格を取得しました。そこから就活再開したら、選べる仕事も増えて。今の会社に就職しました。やっぱり、できることが多いと選択肢も増えるんだなと実感。気持ちの面でも、前より少し自信が持てたのも良かったと思います。



最初は息子の部活の繋がりから少しお手伝いしてた感じだったんですよ。それがまさか仕事になってしまうなんて想像もしてませんでした！結婚前に少しやっていた経験が今の職場でも活かせるって思ってなくて。軽い気持ちで始めたことが結局何年目?(笑)断らずにやってみて良かったです。

おしえて!

キャリアくん



パソコンでの履歴書の作り方

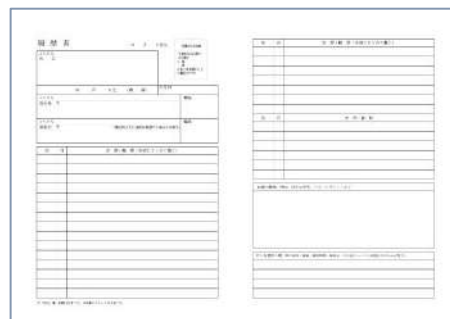
「パソコンで履歴書を作成したいけど、どうやればいいの?」そんなあなたへ、作成時の注意点をいくつかご紹介します!

履歴書は採用担当者が応募者の基本情報を知る大切な資料です。読む相手に配慮した書き方を心掛けましょう。

パソコンコーナーでよくある質問から、作成のポイントをみてみよう。

Q どの書式を使ったらよいか?

A 職歴が多い場合は職歴欄の行数が多い書式を選択。職歴や保有資格が少ない場合は、自己PRや志望動機などPR項目の多い書式を選択すると、余分な空白がなくアピール感が出ます◎
自分の職歴数などをあらかじめ確認してから、どの書式を使用するか決めましょう。



厚生労働省履歴書様式例

オススメ! 基本的な書式は「厚生労働省履歴書様式例」がオススメ。
 「マイナビ転職」「リクナビNext」などのサイトにも書式が掲載されています。

Q 作成途中で行を増やすと、レイアウトが変わってしまった…

A A3版で作成している場合、途中で行を挿入すると書式全体のレイアウトが崩れて、大幅な修正が必要に!
職歴や職業訓練歴など、記載項目が多い場合は、修正しやすいようにA4版の書式を使用するとよいでしょう。

Q 入力内容を1行に収めたいので、フォントを小さくしてもよいか?

A フォントの大きさにばらつきがあると読みづらい場合があるため、できるだけ統一したほうが良いです。
1行に収まらない場合は2行に分けて記載するなど、全体のバランスをみて調整しましょう。特にエクセルの場合、画面上の表示内容と違い、印刷した時に見切れてしまうことがあるので要注意です!

Q 氏名はフォントを大きくしたほうがよいか?

A フォントサイズは統一が基本ですが、氏名や住所欄はセルが大きくなっている場合がほとんどです。
若干大きめに記載しておき、全体のバランスをみて最終調整しましょう。
受け取る側が読みやすい履歴書になっているか?で判断すると良いです。

パソコン作成の履歴書でよくあるミス! 作成後にチェックしよう



- 変換ミスによる誤字
- 数字の全角・半角が統一されていない
- 以前の応募先と同じ志望動機のまま修正していない



ジョブカフェコーナー

ジョブカフェコーナーのパソコンを使って、応募書類作成ができます！
パソコンのデスクトップにある「お役立ちサイト」を要チェック。
主な応募書類のテンプレート集と、職歴に応じた記載方法が確認できます。



デスクトップ上のお役立ち
サイトアイコンをクリック



必要なテンプレートをダウ
ンロード



ジョブカフェのPCで作成でき
ます。(印刷は片面A4・A3)



Point

— 支援機関のパソコンを使用する際は… —

保存用のUSBメモリーは必須!!!

初めて作成する方は、使用する書式をダウンロードしたら、真っ先に
USBへ保存しましょう。

USB上で作成を進めると、パソコンに個人情報が残らず安心です。



ちょこっと相談

作成途中で疑問が出てきたら、ちょこっと相談を活用しよう。
総合受付で、「ちょこっと相談したいです」とお伝えくださいね。
少し待っていただく場合もありますが、キャリアコーチと一緒に
考えます。



履歴書をメールで送る時の注意点

●大事な項目

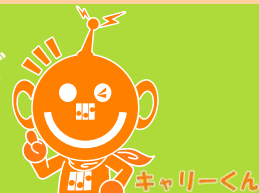
- ① 件名: 用件を明確に！
- ② 宛名: 企業名と担当者名を書きます。
- ③ 挨拶と名乗り: どの誰か(学生の場合は、学校名も入れましょう)を
先に名乗ってから本題に入りましょう。
- ④ 本題(用件): なぜメールを送ったのか、読んだ相手にどうして
欲しいのかあなたの用件を書きます。
- ⑤ 添付ファイルの内容
どんな書類を添付しているか明確に。
WordやExcelなどで作成した場合は、PDFに変換して送付しましょう。
- ⑥ 自分の連絡先



HPコンテンツ紹介

さくっと
確認

就活Navi



数あるメニューの中から、「さくっと就活Navi」と「おきなわ企業WorkWork訪問」をpickup! ぜひ活用してね♪

おしえて! キャリーくん

就活のギモンにキャリー君が解説!!
自己分析から就活マナーまで、
様々なテーマを確認してみよう



Click!!



Click!!



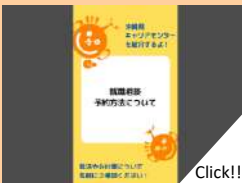
Click!!

動画でさくっと見てみよう

- ・ 就活ワンポイント
- ・ キャリアセンターでできることetc...



Click!!



Click!!



Click!!

他にもキャリアセンターの様子がわかる動画がたくさん!!ぜひチェックしてみてくださいね♪

HPコンテンツ紹介

おきなわ企業 Work Work 訪問

はたらく若手社員に
インタビューしました。
やりがいやシゴト内容など、
参考にしてみても?

Click!!

Q. 入社のきっかけ

目に見える商品が売りたいか
ったことと、自分自身も
扱っている商品に馴染みがあ
ったことが決め手になりました。

Q. 充実していることは?

資格取得を応援している
ところ。先輩方も色々とアド
バイスしてくれます。

Q. 今後の目標は?

最初の現場で学んだことを
振り返り、現在の現場でそ
れを活かし今後も現場を重ね
る度に成長していきたいです!

会社のエースのような存在
になること!!

仕事を通して新しい技術を
身につけたいと思ったため。



沖縄県キャリアセンター



〒900-0021

沖縄県那覇市泉崎1丁目20番1号

カフーナ旭橋A街区6階

グッジョブセンターおきなわ内

(沖縄県キャリアセンター)

〈お問い合わせ先〉

098-866-5465

利用時間/平日 9:00~17:00

休館日/土日祝日、年末年始

〈編集・発行〉

- ・ 沖縄県雇用政策課
- ・ (株)りゅうせきフロントライン
- ・ 沖縄県キャリアセンター